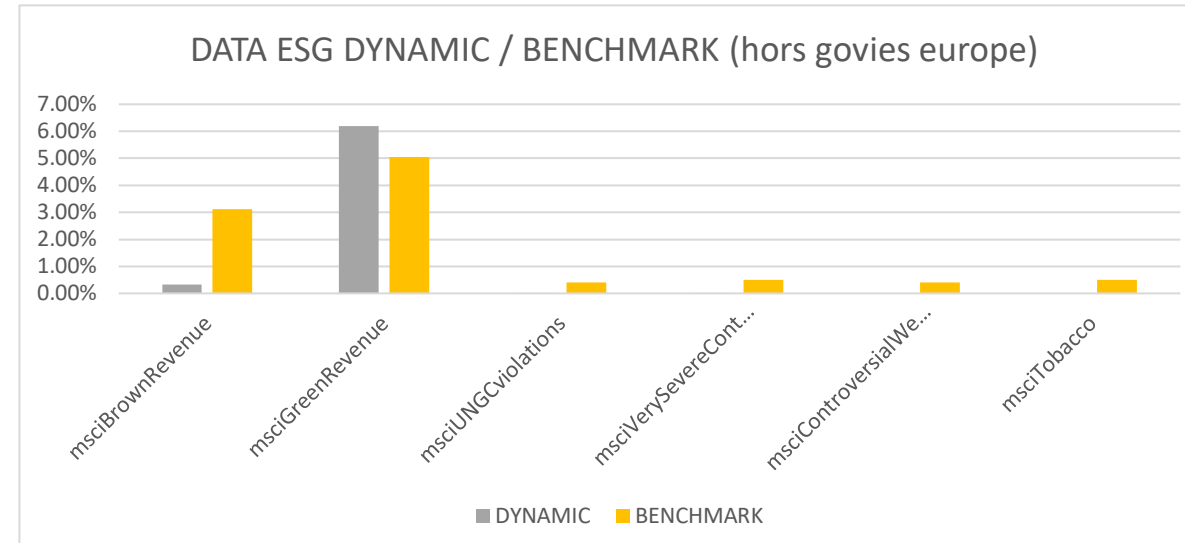
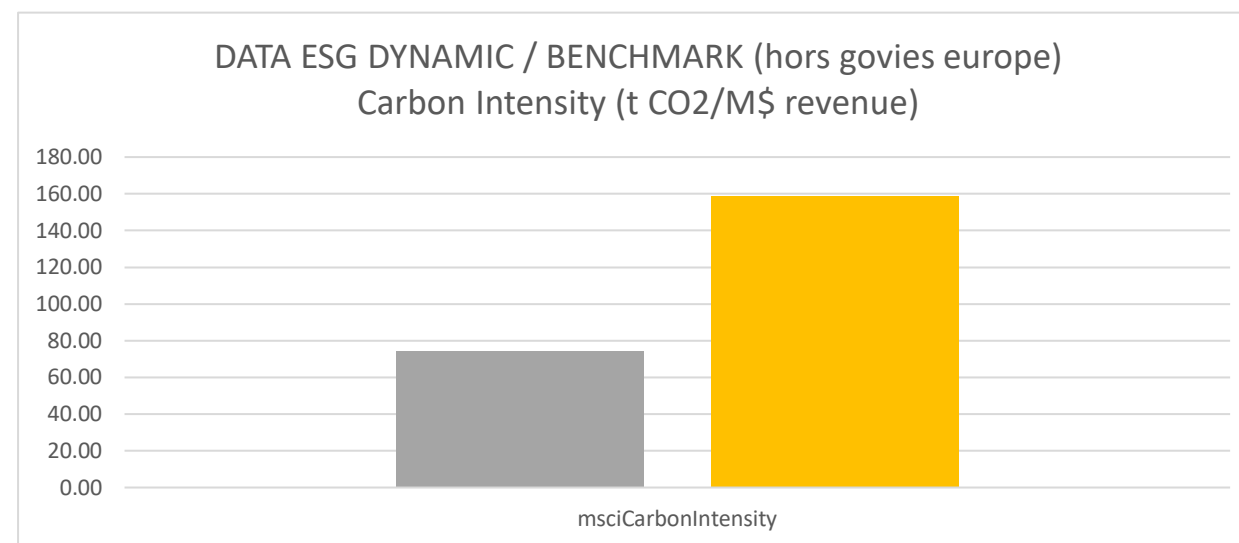
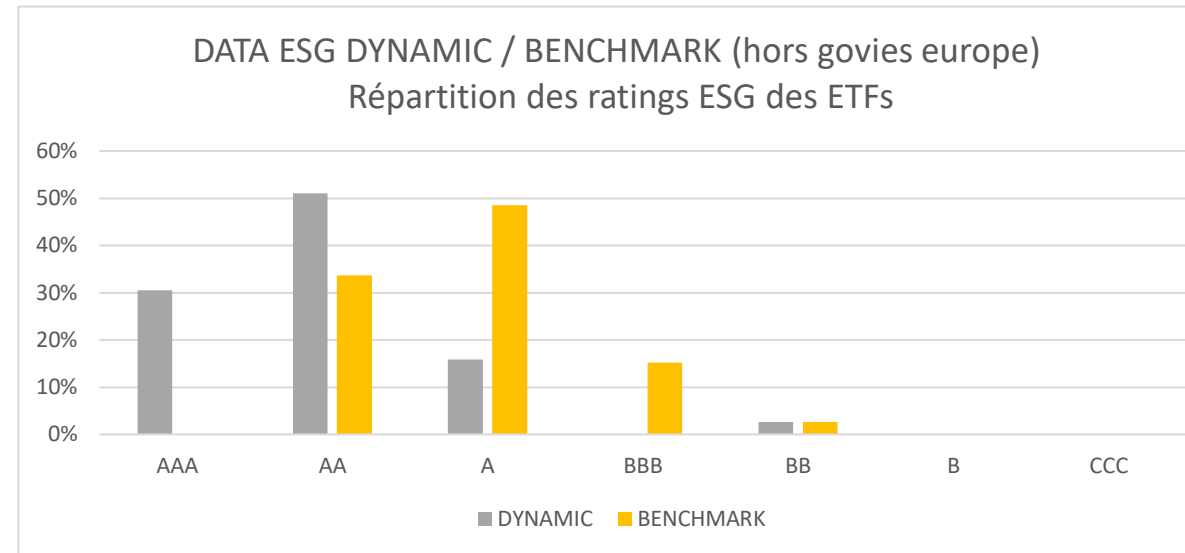
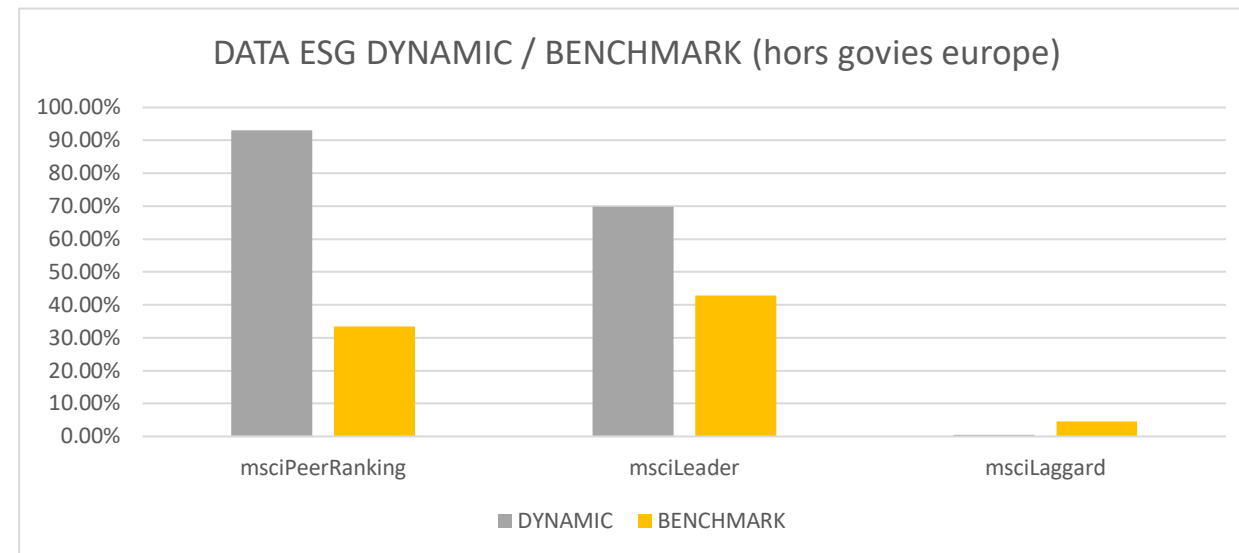


# REPORTING ESG DYNAMIC

date 02/01/2024

MSCI Quality Score 7.59

MSCI Quality Score Bench 6.70



Msci Peer Ranking	Chaque ETF a un Score ESG calculé par MSCI. Msci calcule le rang de ce score parmi les fonds de la même catégorie. Wide-am calcule la moyenne de ces rangs pondérée par le poids de chaque ETF dans le fonds.
Msci Leaders	Leader signifie noté avoir une note ESG AA ou AAA. Msci calcule le pourcentage de détention dans chaque ETF des leaders. Wide AM calcule la moyenne de ces pourcentages pondérée par le poids de chaque ETF dans le fonds.
Msci Laggards	Laggard signifie noté avoir une note ESG B ou CCC. Msci calcule le pourcentage de détention dans chaque ETF des laggards. Wide AM calcule la moyenne de ces pourcentages pondérée par le poids de chaque ETF dans le fonds.
Msci Carbon Intensity	En tonne de CO2 / million de \$ de chiffre d'affaires. Wide AM calcule la moyenne de ces pourcentages pondérée par le poids de chaque ETF dans le fonds.
Msci Brown Revenue	Pourcentage du chiffre d'affaires provenant des énergies fossiles. Wide AM calcule la moyenne de ces pourcentages pondérée par le poids de chaque ETF dans le fonds.
Msci Green Revenue	Pourcentage du chiffre d'affaires provenant des énergies vertes. Wide AM calcule la moyenne de ces pourcentages pondérée par le poids de chaque ETF dans le fonds.
Msci UNGC Violations	pourcentage des lignes qui sont en violation des principes 'UN Global compact'. Wide AM calcule la moyenne de ces pourcentages pondérée par le poids de chaque ETF dans le fonds.
Msci Very Severe Controversies	pourcentage des lignes qui font face a des controverses sévères selon les critères de l'OCDE. Wide AM calcule la moyenne de ces pourcentages pondérée par le poids de chaque ETF dans le fonds.
Msci Controversial Weapons	pourcentage des lignes impliqué dans les armes controversées. Wide AM calcule la moyenne de ces pourcentages pondérée par le poids de chaque ETF dans le fonds.
Msci Tobacco	pourcentage des lignes qui tirent plus de 5% de leur chiffre d'affaires du tabac. Wide AM calcule la moyenne de ces pourcentages pondérée par le poids de chaque ETF dans le fonds.
Benchmark	Il ne s'agit pas du benchmark du fonds mais de l'allocation théorique sur les différentes classes d'actifs non ESG